

# Inspiron 15

## 5000 Series

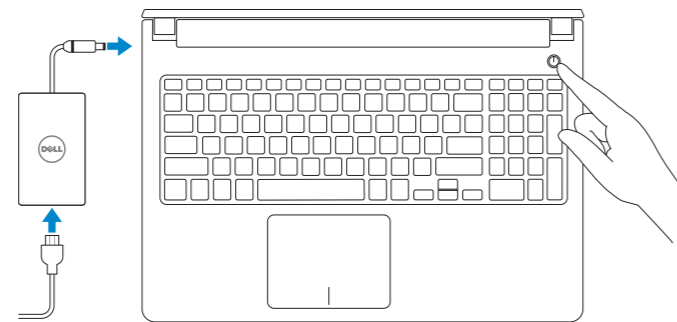
### Quick Start Guide

Stručná úvodní příručka  
Gyors üzembe helyezési útmutató  
Skrócona instrukcja uruchomienia  
Stručná úvodná príručka



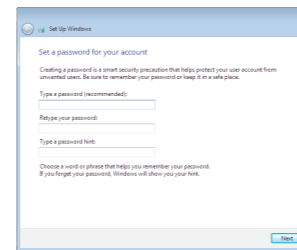
## 1 Connect the power adapter and press the power button

Připojte napájecí adaptér a stiskněte vypínač  
Csatlakoztassa a tápadaptert és nyomja meg a bekapcsológombot  
Podłącz zasilacz i naciśnij przycisk zasilania  
Zapojte napájecí adaptér a stlačte spínač napájania



## 2 Finish Windows setup

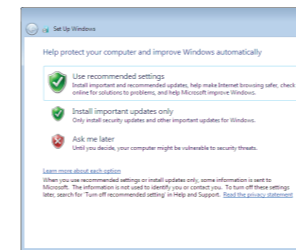
Dokončete nastavení v systému Windows | Fejezse be a Windows beállítását  
Skonfiguruj system Windows | Dokončite inštaláciu systému Windows



**Set up password for Windows**  
Nastavení hesla pro systém Windows  
Jelszó beállítása Windows operációs rendszerhez  
Ustaw hasło systemu Windows  
Nastavte heslo do systému Windows



**Connect to your network**  
Připojte se k síti  
Kapcsolódjon a hálózathoz  
Nawiąż połączenie z siecią  
Pripojte sa k sieti



**Protect your computer**  
Ochrana počítače  
Védje számítógépét  
Zabezpiecz komputer  
Chráňte svoj počítač

## For more information

Další informace | További tájékoztató lásd  
Aby uzyskać więcej informacji | Další informácie

To learn about the features and advanced options available on your computer, click **Start** → **All Programs** → **Dell Help Documentation**.

Další informace o funkcích a rozšířených možnostech počítače získáte prostřednictvím nabídky **Start** → **Všechny programy** → **Dell Help Documentation**.

A számítógépen rendelkezésre álló funkciókra és speciális opciókra vonatkozó bővebb információért kattintson a **Start** → **Minden program** → **Dell Súlyos dokumentáció** lehetőségre.

Aby dowiedzieć się więcej o funkcjach i zaawansowanych opcjach komputera, kliknij kolejno **Start** → **Wszystkie programy** → **Dell Help Documentation**.

Ďalšie informácie o možnostiach svojho počítača nájdete postupom **Štart** → **Všetky programy** → **Dell Help Documentation**.

**Product support and manuals**  
Podpora a příručky k produktům  
Terméktámogatás és kézikönyvek  
Pomoc techniczna i podręczniki  
Podpora a príručky produktu

[Dell.com/support](http://Dell.com/support)  
[Dell.com/support/manuals](http://Dell.com/support/manuals)  
[Dell.com/support/windows](http://Dell.com/support/windows)

### Contact Dell

Kontaktujte spoločnosť Dell | Kapcsolatfelvétel a Dell-lel  
Kontakt z firmą Dell | Kontaktujcie Dell

[Dell.com/contactdell](http://Dell.com/contactdell)

### Regulatory and safety

Regulace a bezpečnost  
Szabályozások és biztonság  
Przepisy i bezpieczeństwo  
Zákonm vyžadované a bezpečnostné informácie

[Dell.com/regulatory\\_compliance](http://Dell.com/regulatory_compliance)

### Regulatory model

Směrnicový model | Szabályozó modell  
Model | Regulačný model

P51F

### Regulatory type

Regulační typ | Szabályozó típus  
Typ | Regulačný typ

P51F004

### Computer model

Model počítače | Számítógép modell  
Model komputera | Model počítača

Inspiron 15-5559

**NOTE:** If you are connecting to a secured wireless network, enter the password for the wireless network access when prompted.

**POZNÁMKA:** Pokud se připojujete k zabezpečené bezdrátové síti, na vyzvání zadejte heslo pro přístup k dané bezdrátové síti.

**MEGJEGYZÉS:** Ha egy biztonságos vezeték nélküli hálózathoz csatlakozik, adja meg annak jelszavát, amikor erre a vezeték nélküli hálózathoz való hozzáféréshez szükség van.

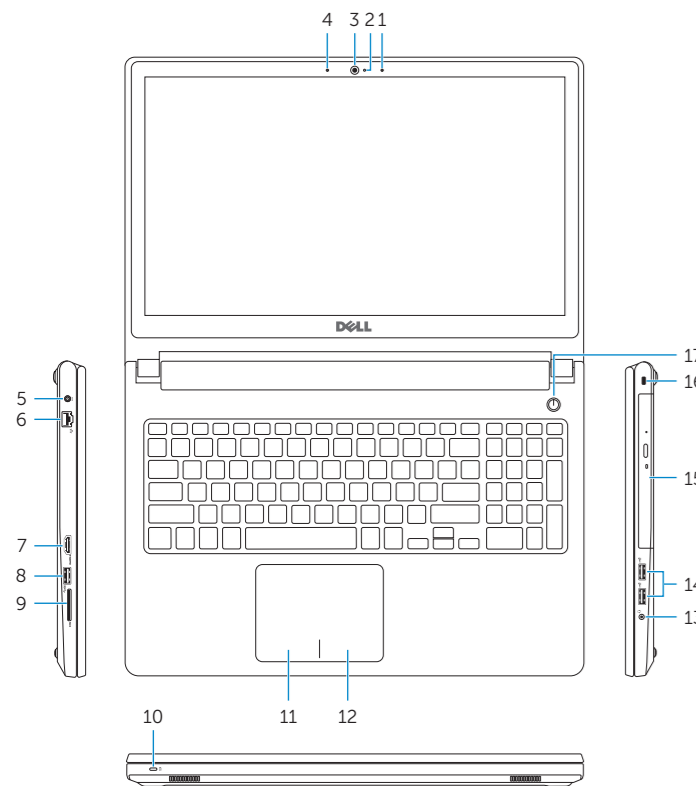
**UWAGA:** Jeśli nawiązujesz połączenie z zabezpieczoną siecią bezprzewodową, wprowadź hasło dostępu do sieci po wyświetleniu monitu.

**POZNÁMKA:** Ak sa pripájate k zabezpečenej bezdrôtovej sieti, na výzvu zadajte heslo prístupu k bezdrôtovej sieti.

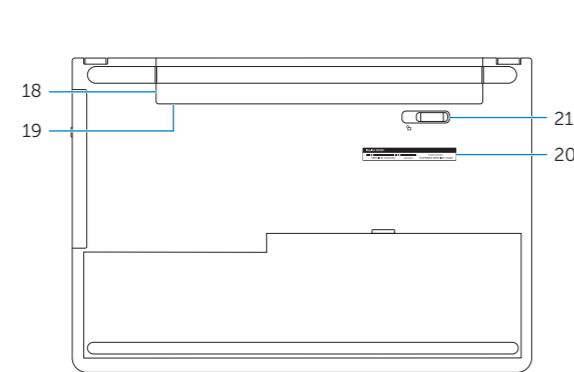


## Features

Funkce | Jellemzők | Funkcje | Vlastnosti



1. Right microphone
2. Camera-status light
3. Camera
4. Left microphone
5. Power-adaptor port
6. Network port
7. HDMI port
8. USB 3.0 port
9. Media-card reader
10. Power and battery-status light/hard-drive activity light
11. Left-click area
12. Right-click area
13. Headset port
14. USB 2.0 ports (2)
15. Optical drive
16. Security-cable slot
17. Power button
18. Battery
19. Regulatory label (in battery bay)
21. Battery-release latch



1. Právý mikrofon
2. Indikátor stavu kamery
3. Kamera
4. Levý mikrofon
5. Port pro napájecí adaptér
6. Síťový port
7. Port HDMI
8. Port USB 3.0
9. Čtečka paměťových karet
10. Kontrolka napájení a stavu baterie/kontrolka činnosti pevného disku
11. Oblast levého kliknutí
12. Oblast pravého kliknutí
13. Port pro sluchátka
14. Porty USB 2.0 (2)
15. Optická jednotka
16. Slot bezpečnostního kabelu
17. Vypínač
18. Baterie
19. Štítek s informacemi o předpisech (v pozici pro baterii)
20. Štítek Service Tag
21. Uvolňovací pojistka baterie

1. Jobb oldali mikrofon
2. Kamera állapot jelzőfény
3. Kamera
4. Bal oldali mikrofon
5. Tápadapter port
6. Hálózati port
7. HDMI port
8. USB 3.0 port
9. Médiakártya-olvasó
10. Bekapcsolás és akkumulátor állapotot jelző fény/merevlemez-meghajtó aktivitás jelzőfény
11. Bal oldali kattintás terület
12. Jobb oldali kattintás terület
13. Fejhallgató port
14. USB 2.0 portok (2 db)
15. Optikai meghajtó
16. Biztonsági kábel foglalata
17. Bekapcsológomb
18. Akkumulátor
19. Szabályozó címke (az akkumulátor rekeszben)
20. Szervizcímke
21. Akkumulátor kioldó retesz

1. Mikrofon prawy
2. Lampka stanu kamery
3. Kamera
4. Mikrofon lewy
5. Złącze zasilacza
6. Złącze sieciowe
7. Port HDMI
8. Port USB 3.0
9. Czytnik kart pamięci
10. Lampka zasilania i stanu akumulatora/lampka aktywności dysku twardego
11. Obszar kliknięcia lewym przyciskiem myszy

1. Právý mikrofón
2. Kontrolka stavu kamery
3. Kamera
4. Lavý mikrofón
5. Port napájacieho adaptéra
6. Sieťový port
7. Port HDMI
8. Port USB 3.0
9. Čítačka pamäťových kariet
10. Kontrolka stavu napájania a batérie/kontrolka aktivity pevného disku
11. Oblast kliknutia ľavým tlačidlom

12. Obszar kliknięcia prawym przyciskiem myszy
13. Gniazdo zestawu słuchawkowego
14. Porty USB 2.0 (2)
15. Napęd dysków optycznych
16. Gniazdo linki antykradzieżowej
17. Przycisk zasilania
18. Akumulator
19. Etykieta znamionowa (we wnęce akumulatora)
20. Etykieta ze znacznikiem serwisowym
21. Zwalniacz zatrasku akumulatora

12. Oblast kliknutia pravým tlačidlom
13. Zdieľka na slúchadlá
14. Porty USB 2.0 (2)
15. Optická jednotka
16. Otvor pre bezpečnostný kábel
17. Tlačidlo napájania
18. Batéria
19. Etiketa o súlade s predpismi (na šachte batérie)
20. Servisný štítok
21. Západka na uvoľnenie batérie

## Shortcut keys

Klávesové zkratky | Billentyűkombinációk

Skróty klawiaturowe | Klávesové skratky

- |  |  |
|--|--|
|  | <b>Mute audio</b><br>Ztlumení zvuku   Hang némítás<br>Wyciszenie dźwięku   Stłmienie zvuku   |
|  | <b>Decrease volume</b><br>Snižení hlasitosti   Hangerő csökkentése<br>Zmniejszenie głośności   Zniżenie głośności  |
|  | <b>Increase volume</b><br>Zvýšení hlasitosti   Hangerő növelése<br>Zwiększenie głośności   Zwiększenie głośności   |
|  | <b>Play previous track/chapter</b><br>Přehrání předchozí skladby/kapitoly   Az előző zeneszám/fejezet lejátszása<br>Poprzedni utwór/rozdział   Pregrań przedchodzącą stopu/kapitole                  |
|  | <b>Play/Pause</b><br>Přehrávání/pozastavení   Lejátszás/Szünet<br>Odtwarzanie/wstrzymanie   Prehrávanie/pozastavenie   |
|  | <b>Play next track/chapter</b><br>Přehrání následující skladby/kapitoly<br>Az következő zeneszám/fejezet lejátszása<br>Następny utwór/rozdział<br>Pregrań dalszą stopu/kapitole                      |
|  | <b>Switch to external display</b><br>Přepnutí na externí displej   Váltás külső kijelzőre<br>Przetączenie na wyświetlacz zewnętrzny   Prepnutie na externý displej                                   |
|  | <b>Search</b><br>Hledat   Keresés<br>Wyszukiwanie   Hírdat   |
|  | <b>Toggle keyboard backlight (optional)</b><br>Přepnutí podsvícení klávesnice (volitelné)<br>Przetączenie podświetlenia klawiatury (opcjonalnie)<br>Prepinanie podświetlenia klawiesnice (voliteľné) |

- |  |   |
|--|---|
|  | <b>Decrease brightness</b><br>Snižení jasu   Fényerő csökkentése<br>Zmniejszenie jasności   Zniżenie jasu |
|--|---|

- |  |  |
|--|--|
|  | <b>Increase brightness</b><br>Zvýšení jasu   Fényerő növelése<br>Zwiększenie jasności   Zwiększenie jasu |
|--|--|

- |  |   |
|--|---|
|  | <b>Toggle Fn-key lock</b><br>Přetáčení zámku klávesy Fn   Fn-gomb zár ki-/bekapcsolása<br>Przetączenie klawisza Fn   Prepinanie zamknięcia klawesu Fn |
|--|---|

- |  |  |
|--|--|
|  | <b>Turn off/on wireless</b><br>Zapnutí/vypnutí bezdrátového připojení<br>Vezeték nélküli funkció ki- vagy bekapcsolása<br>Włączenie/wyłączenie sieci bezprzewodowej<br>Wypnutie/zapnutie bezdrótowej komunikácie |
|--|--|

- |  |  |
|--|--|
|  | <b>Sleep</b><br>Spánek   Alvó mód<br>Ušpienie   Spánok |
|--|--|

- |  |   |
|--|---|
|  | <b>Toggle between power and battery-status light/hard-drive activity light</b><br>Přepnutí mezi indikátorem napájení a stavu baterie/indikátorem činnosti pevného disku<br>Váltás bekapcsolás-és akkumulátortöltöttség jelzőfény/merevlemez-meghajtó tevékenység jelzőfény között<br>Przetącznik lampki zasilania i stanu akumulatora/lampki aktywności dysku twardego<br>Prepinanie medzi kontrolkou stavu napájania a batérie/kontrolkou aktivity pevného disku |
|--|---|

- NOTE:** For more information, see *Specifications at Dell.com/support*.
- POZNÁMKA:** Další informace naleznete na stránce *Technické údaje* na webu [Dell.com/support](http://Dell.com/support).
- MEGJEGYZÉS:** További információért, lásd a *Specifikációs rész* a [Dell.com/support](http://Dell.com/support) oldalon.
- UWAGA:** Aby uzyskać więcej informacji, zobacz *Dane techniczne* na stronie [Dell.com/support](http://Dell.com/support).
- POZNÁMKA:** Další informácie nájdete v časti *Technické údaje* na adrese [Dell.com/support](http://Dell.com/support).